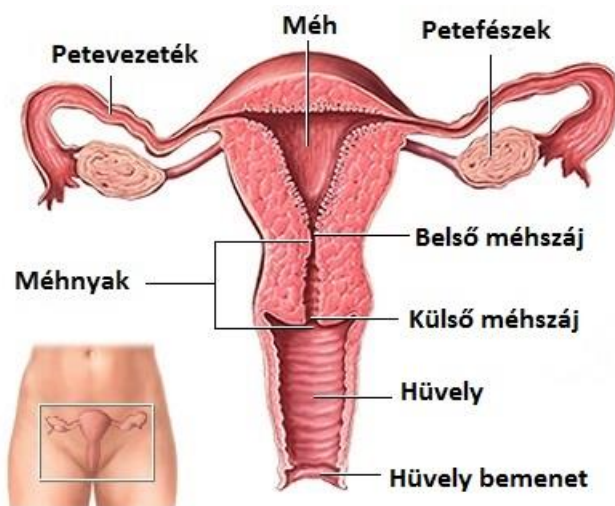


Ultrahangos petevezető átjárhatósági vizsgálat 3 dimenzióban a Genium Diagnosztikai Központban: 3D HYCOSY – Hystero-salpingo contrast sonográfia

Mi a petevezető?

A petevezeték (méhkürt, tuba uterina) a hasüreget a méhüreggel összekötő, simaizomból és nyálkahártyából álló, kürt alakú cső, mely perisztaltikus mozgásával szívó hatást fejt ki. A petefészekben képződött petesejtet a tüszőéréskor beszippantja és a méhüreg felé tereli. Megtermékenyítéskor a hímivarsejtek és a petesejt általában már a petevezetékben összehalmozognak és itt következik be a megtermékenyülés. Amennyiben a petevezető valamilyen okból kifolyólag (korábbi gyulladás, endometriosis, fejlődési rendellenesség) elzáródott, akkor meddőség alakul ki. A meddőségek kb. 30 %-a méhkürt eredetű.



Milyen esetekben érdemes a petevezető átjárhatósági vizsgálatot elvégezni?

1. ismeretlen eredetű meddőség kivizsgálásakor (legalább 12 hónapja nem következik be spontán terhesség)
2. inszeminációs kezelések előtt
3. ultrahang vizsgálat során észlelt méhüregi, petevezetési rendellenesség pontosításához

Petevezető átjárhatósági vizsgálat lehetséges módzatai Magyarországon:

1. Ultrahangos petevezető átjárhatósági vizsgálat: HYCOSY
2. Röntgenes petevezető átjárhatósági vizsgálat: HSG
3. Hastükrözéses petevezető átjárhatósági vizsgálat: laparoscopos chromopertubatio
4. Méhtükrözéses petevezető átjárhatósági vizsgálat: hysteroscopia

Mi a 3 D HYCOSY?

A méhüreg és a petevezetők ultrahangos negatív és pozitív kontrasztanyagossal vizsgálata 3 dimenziós hüvelyi ultrahang vizsgálattal. Ennek során az üreg falait szétválasztó fiziológiás sóoldatot, majd az ultrahangot visszaverő folyékony kontrasztanyagot juttatunk egy katéteren keresztül a méhüregbe. A kontrasztanyag kirajzolja a méhüreg alakját, illetve a folyadék a petevezetőkön keresztül kiáramlik a hasüregbe, ezáltal megjeleníti az ultrahanggal egyébként nem vizsgálható petevezetőket is.

A kontrasztanyag kolloid részecskéket tartalmazó steril folyadék, a kontraszt hatás alapja a kolloidhoz kötődő mikrobuborékok ultrahangot visszaverő képessége.

Hol tudjuk elvégezni ?

A procedura ambuláns módon végezzük a Genium Diagnosztikai Központban, bejelentkezés alapján (Telefon: 70-545-61-20, www.genium-med.hu).

Mikor végezzük?

A legoptimálisabb idő a menstruációt követő 10 napon belül

HYCOSY vizsgálat ellenjavallatai:

1. Aktív kismencedencei gyulladás
2. Allergia a kontrasztanyaggal szemben
3. Menstruáció

A vizsgálat menete:

Hüvelyi ultrahangvizsgálatot végzünk a kismencedencei viszonyok megállapításához. A méhszájat egy egyszer használatos nőgyógyászati feltárával látótérbe hozzuk. Szükség esetén a méhszájat egy eszközzel rögzítjük. A katétert feljuttatjuk a méhnyak kezdeti szakaszába. A katétert a végén lévő ballon felfújásával rögzítjük. A feltárási és a méhszájkifogó eszközöket eltávolítjuk. Ismét hüvelyi ultrahangot végzünk, miközben a katéteren keresztül bejuttatjuk a kontrasztanyagot.

A képeket értékeljük, a 2, 3 és 4 dimenziós képeket off-line átalakítjuk és értékeljük. Leletet készítünk megfelelő fotódokumentációval.

A páciens pár percig fekvő állapotban pihen, miközben megfigyeljük. Ezután ultrahanggal ismételtelen leellenőrizzük a vizsgálati területet.

A procedura mindössze kisebb kellemetlen érzéssel szokott járnival. Altatásra vagy érzéstelenítésre nincs szükség a vizsgálathoz. Szorongó páciensek a vizsgálat előtt 30 perccel nyugtatót, fájdalomcsillapítót vehetnek be egy korty vízzel.

Rendelőnkben csak egyszerhasználatos eszközökkel dolgozunk.

HYCOSY lehetséges szövődései, és előfordulásuk a szakirodalom alapján:

1. allergia a kontrasztanyaggal szemben 1:4000

2. méhfal sérülés (perforáció) 1:1000
3. gyulladás 1:100
4. hirtelen vérnyomás esés 1:20

3D-HYCOSY felvétel (készítette: Dr. Timmermann Gábor)



Megjegyzések:

- A vizsgálat előtti 3 este Betadine hüvelykúp használata javasolt.
- A vizsgálat előtt 2 órán belül ne étkezzen.
- A vizsgálat előtt fájdalomcsillapítót és görcsoldót bevehet, a szorongásosak vagy pánikbetegnek nyugtatót is.
- A vizsgálatra kísérővel érkezéék, lehetőleg aznap ne vezessen.
- A vizsgálatot a társadalombiztosító nem téríti, annak díja: 70.000 Ft. Intézetünk egészségpénztárakkal szerződésben áll, így a vizsgálat díját visszaigényelheti, ha van egészségpénztári tagsága.

További esetleges kérdésével forduljon hozzánk bizalommal!